

# DOSSIER DE PRESSE



## Environnement Aggradé afin de Régénérer la Terre par l'Humus

« Il vient un temps où protester ne suffit plus, après la philosophie, il faut agir, car la plus petite des actions vaudra toujours plus que la plus grande des intentions : il est le plus souvent préférable de regretter d'avoir accompli une action, quitte à en tirer une leçon, plutôt que de regretter de ne pas l'avoir entreprise »

[https://www.youtube.com/watch?v=VQQv3S\\_r\\_N0](https://www.youtube.com/watch?v=VQQv3S_r_N0)

<https://youtu.be/wirNXEM-mgc>

« Une vision sans actions, est une illusion »

### Dans ce dossier de presse

1. Le mot du Président fondateur Yves Contreras.....	2
2. Le projet et l'association <b>EARTH Garden Parc</b> .....	3
2.1. Le Plaidoyer <b>EARTH Garden Parc</b> .....	3
2.2. Présentation de l'association <b>EARTH Garden Parc</b> .....	4
2.3. Détails du projet <b>EARTH Garden Parc</b> .....	5
2.4. Valeurs et principes éthiques d' <b>EARTH Garden Parc</b> .....	8
2.5. Les membres de l'association <b>EARTH Garden Parc</b> .....	10
3. Quelques chiffres clés d' <b>EARTH Garden Parc</b> .....	12
4. Contacts et engagement.....	12



## 1. Le mot du Président Yves Contreras

### « Pourquoi ? »

Façonner des écosystèmes équilibrés par la biodiversité permet la connexion de l'humain à son terroir, moyennant son aggradation : c'est une des définitions de l'agroécologie.

Cela consiste à distinguer des dynamiques locales vertueuses, conjuguant viabilité économique, préservation voire restauration du foncier naturel, autonomie et résilience énergétique, création de liens et de valeurs, dans le respect de l'humain et son territoire. C'est un beau programme, n'est-ce pas ? Dans l'absolu, il emporterait sans mal l'adhésion de tous. Même ceux qui doutent, pour peu qu'on leur explique les tenants et les aboutissants de chacune de ces pistes, devraient pouvoir se laisser séduire, à n'en pas douter, nous semble-t-il !

### « Comment ? »

C'est pourquoi EARTH Garden parc, « **tiers lieux d'exposition agroécologique, espace naturel interactif, sources d'inspirations & générateur de vocations** », face aux enjeux de la transition écologique, s'engage en faveur de la promotion de **l'agroécologie, de l'agroforesterie, de la permaculture, du développement durable, et des énergies renouvelables**.

Nous nous appuyons sur une dynamique d'échanges, de mutualisation des énergies vives, de partage et de mise en réseau, pour établir des liens entre les différents acteurs, mettre en relation les producteurs et les consommateurs en créent une synergie d'intérêt mutuel, en incluant aussi le retour à l'emploi des personnes précaires.

### « Et après ? »

Notre objectif à moyen et long terme : Par vocation, rétablir ;

- la valorisation du façonnage, d'humus pour la fertilité des sols
- la valorisation de la vocation de l'humain dans son terroir
- l'équilibre agro-sylvo-pastoral dans nos campagnes
- l'équilibre de confection de jardins familiaux.

Notre engagement, avec votre aide et votre soutien, permettra d'accéder à une **alimentation cultivée sur sol vivant, de qualité, en vente directe**. Il permettra d'accéder aux **formations**, par l'application de toutes les méthodes opérationnelles, des techniques et procédés relevant de **l'agroécologie, de l'agroforesterie, la permaculture, des énergies renouvelables et du développement durable**. Cela suscitera à n'en pas douter des vocations, pour un équilibrage global dans nos régions.

L'association EARTH Garden parc, « **tiers lieux d'exposition, espace naturel interactif, sources d'inspiration & générateur de vocations** », **sollicite votre générosité, pour affermir notre audace, soutenir notre détermination, et nous aider à transformer nos actions en une réalité efficace. Nous vous en remercions très sincèrement.**

*Avec toute notre reconnaissance, Le Président.*

## 2. Le projet et l'association **EARTH Garden Parc**

### 2.1. Le Plaidoyer **EARTH Garden Parc**

#### **Reconsidérer les relations entre l'agriculture et la nature...**

Les espaces agricoles couvrent **plus de 50% de nos terroirs**. La manière dont ils sont gérés joue donc un rôle majeur dans le maintien de la biodiversité naturelle. Le modèle productiviste d'après-guerre, cherchant à produire toujours plus et à moindre coût, a **fini par fortement détériorer les écosystèmes** naturels, et donc leur **capacité à nous nourrir** durablement.

Face à ce constat et aux enjeux de la transition écologique et du développement, **EARTH Garden parc tiers lieux d'exposition agroécologique & sources d'inspirations agit pour une transition agroécologique** sur l'ensemble de notre territoire.

EARTH Garden parc, « **tiers lieux d'exposition agroécologique, espace naturel interactif, sources d'inspirations, & générateur de vocations** », met en lumière les éléments fondamentaux de pratiques et stratégie agricoles, plus durables et respectueuses de la biodiversité : « **concept social & solidaire** ».

- Protéger la vie du sol pour maximiser l'utilisation de la lumière, de l'eau et des nutriments, et assurer le bon développement des cultures,
- Protéger conformément aux principes de l'agroécologie, les milieux dont nous tirons nos ressources, en améliorer leur efficacité, plutôt que de les épuiser,
- Restaurer la diversité pour assurer la résilience des écosystèmes face aux aléas climatiques, aux maladies et aux ravageurs, tant à l'échelle du mètre carré qu'à celle du paysage,
- Permettre à terme, un abandon définitif des produits phytosanitaires et autres intrants qui déséquilibrent les écosystèmes,
- Impliquer et fédérer, tous les acteurs du monde agricole et agroalimentaire, pour mener à bien cette transition agroécologique :

En amont, les entreprises et coopératives de vente de matériel et produits agricoles doivent investir dans des schémas de solutions alternatives aux intrants de synthèse, semis sous couvert.

En aval, les entreprises agroalimentaires ont pour responsabilité de construire des modèles économiques incitant leurs fournisseurs aux pratiques agroécologiques.

Et enfin, au bout du système, les consommateurs doivent favoriser des produits en vente directe issus de pratiques agricoles durables.

**EARTH Garden parc, « tiers lieux d'exposition agroécologique, espace naturel interactif, sources d'inspirations & générateur de vocations ».**

**s'engage dans un modèle agricole fondé sur l'agroécologie, et donc sur la nature et la vie du sol, pour une transition au carrefour d'enjeux économiques, sociétaux et environnementaux social & solidaire.**

## 2.2. Présentation de l'association **EARTH Garden Parc**

**Earth Garden Parc est une association à but non lucratif**, domiciliée sur Lézignan Corbières, **ayant pour objet social :**

- De favoriser la transition écologique auprès des paysans, en les accompagnant par des formations, en subventionnant les porteurs de projets en micros fermes (foncier).
- De faire découvrir auprès du public, qui sera en immersion dans le parc, les différents champs d'applications liés à la vocation sociale.
- D'informer, de transmettre et de promouvoir, de communiquer aux professionnels (en reconversion) et profanes (jardins familiaux), les nouvelles techniques et méthodes pratiques et stratégiques, relevant de l'agrologie écologique, de la biodynamie permaculturelle, de l'agroforesterie, des énergies renouvelables et du développement durable, dans le respect de la déontologie propre à chaque discipline.

**Concrètement, l'association a pour vocation de créer un écosystème favorisant l'émergence de projets (agri)culturels viables économiquement, durables et résilients cultivé sur sol vivant. Pour cela elle se fixe deux objectifs, et trois actions :**

Objectif	Pourquoi ?	Comment ?
<b>Réduire les barrières à l'entrée auxquelles font face les porteurs de projet du monde néo-agricole :</b> un foncier inaccessible aux personnes qui se lancent (prix et disponibilité) ; un manque de formation et d'accompagnement ; une faible stratégie de distribution	L'INRA a prouvé <b>la viabilité de projets de micro-fermes en permaculture intensive</b> , dès 1000m <sup>2</sup> de surface cultivée. Cependant <b>l'accès au foncier agricole</b> est encore un gros problème pour les porteurs de projet (néo-paysans), et l'offre de formation en permaculture n'est pas encore la norme.	La première mission de l'association sera <b>d'acquérir un patrimoine foncier agricole, qu'elle mettra à disposition de porteurs de projets</b> , afin qu'ils se concentrent davantage sur la réussite de leur exploitation, plutôt que l'apurement de leur endettement.
	Le modèle économique classique agriculteur > coopérative > marché est à bout de souffle et n'est pas pertinent pour un permaculteur, à la différence des circuits courts de proximité.	Les producteurs pourront se distribuer directement dans la boutique de l'association, en circuit direct.
<b>Sensibiliser et éduquer autour de la permaculture, de l'élevage et du monde social et environnemental</b>	Pour soutenir un modèle économique plutôt qu'un autre, les citoyens doivent avoir l'opportunité d'en observer la réalité, les effets, et voir de participer à son succès.	<b>Le site de l'association sera ouvert aux visites, et une ferme pédagogique et seront créés.</b> Le lieu sera organisé comme un parc botanique et animalier.

## 2.3. Détails du projet **EARTH Garden Parc**

---

*Au gré de ses passions, le visiteur a la possibilité de passer du statut de spectateur à celui d'acteur actif, à la faveur de chantiers participatifs et d'ateliers pédagogiques, organisé par les professionnels du parc.*

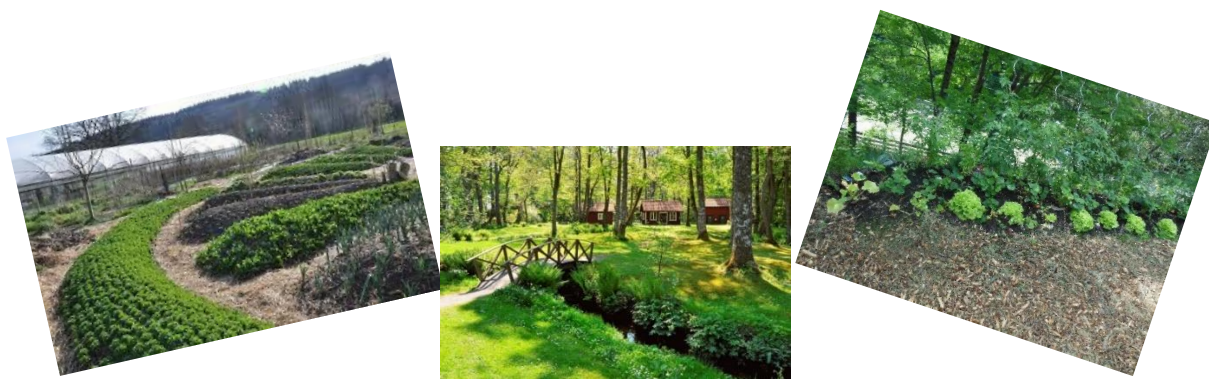
---

### Achat et adaptation d'un lieu existant

- ✓ **Le projet pilote & modèle sera situé à 1h 30 de Montpellier et 1h30 De Toulouse**, soit approximativement zones ci-contre en rouge.



- ✓ **Il consistera à acquérir un centre de loisirs agricole, ou nous allons ajouter le concept EGP**, sur 1 à 2 hectares attenants.
- ✓ Le lieu d'implantation devra être facile d'accès pour un public urbain (Occitan Parisien, Rhônealpins par **TGV et 10 minutes de l'A 63 !**).



## Un Tiers lieux avec plusieurs activités, social & solidaire.



### Parmi les espaces qui seront créés :

- **Le maraîchage « Garden of my Earth »** : extérieurs sur 10.000 m<sup>2</sup>, comprenant 6000 m<sup>2</sup> de cultures en pleine terre + 4000 m<sup>2</sup> de serres bioclimatiques avec boutique « **Aliment'erre** » pour un panier « **Elément'erre** » en vente direct.

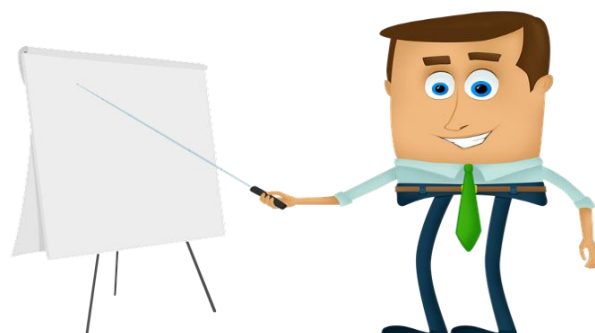
+ une zone d'expérimentation « Fields of application »

Cet espace permettra de faire vivre un ou plusieurs paysans. **La**

**forêt comestible « Living Earth »** :

sur plusieurs hectares, plantation d'arbres nourriciers, en

partenariat avec « Reforest'Action »



- **Le centre de formation & bureaux d'étude et de développement « Happy Training Center »** : accompagner la transition écologique ne peut se faire que par une formation de qualité. Nous accueillerons un maximum de futurs paysans en agroécologie, afin de leur transmettre les clés de leur indépendance.

- **L'apiculture « Bee Happy Culture »** : un espace d'apiculture sera concédé à un professionnel. Il favorisera la pollinisation des cultures, et fera vivre toute une filière.
- **La ferme pédagogique « Zoo Terre Happy »** : parce que le meilleur moyen de protéger l'environnement est de le connaître, nous participerons à l'éducation des plus jeunes, grâce à une ferme pédagogique. Les professionnels qui l'exploiteront pratiqueront aussi la médiation animale ou « zoothérapie », à destination des publics fragilisés.
- **Un parc à visiter sans modération, « Playful park for Family »** : bien qu'ils seront d'abord à vocation de production, l'ensemble des espaces seront désignés de telle sorte qu'ils soient agréables et récréatifs pour les visiteurs



**Wood Happy'tchoun.** Le parc répondra à une demande pour les enfants de lieux d'évasion, de ressourcement, de conscience écologique, avec connexion à la nature et son environnement.

• **Des privatisations possibles « Space booking meeting »** : Notamment avec les entreprises qui nous soutiennent au , % For The Planet institutions & les particuliers pourront privatiser aussi tout ou partie du parc pour leurs événements.

• **« Gîtes Happy » et « Happy Lunch »** : parce que venir au parc, c'est bien, mais y rester c'est encore mieux ! Des hébergements insolites (cabanes dans les bois, tipis, yourtes, roulottes...) et un restaurant écologique et en circuit-très-court, seront proposés au public.



- **Un parc à visiter sans modération, « Playful park for family »** : bien qu'ils seront d'abord à vocation de production, l'ensemble des espaces seront désignés de telle sorte qu'ils soient aussi ludique, agréables et récréatifs :
- espace **Champêtre school, Woods Happy'Tchoun** pour les enfants. Le parc répondra aussi, à une demande immense de lieux d'évasion, de ressourcement, de bien-être, de rapprochement et de connexion à la nature, dans l'objectif de les sensibiliser à la perception du vivant, comme essentiel à l'avenir de l'homme.
  - **« Les enfants traversent la campagne et elle les transcendent »**  
(écoles, classes vertes, colonies, clubs nature etc .)

## 2.4. Valeurs et principes éthiques d'EARTH Garden Parc

### #Humanisme

L'Être Humain est la valeur centrale inaliénable de toutes nos actions. Le respect de la personne humaine est primordial.

### #Neutralité

EARTH Garden parc est apolitique et non-confessionnelle. Notre action est impartiale, et l'aide est déterminée par les seuls besoins. Elle est fournie équitablement et sans discrimination en étant social & solidaire.

### #Indépendance

Dans le respect des lois, EARTH Garden parc veille à s'affranchir de tout pouvoir, de toute influence et de toute ingérence dans ses actions.

### #Diversité

EARTH Garden parc s'engage à comprendre, respecter et valoriser les différences entre les personnes.

### #Autonomie et Responsabilisation

Les actions EARTH Garden parc visent l'autonomie et la responsabilisation de tous les acteurs, en valorisant les compétences et les ressources de chacun.

### #Développement Durable

EARTH Garden parc privilégie un système socio-économique respectueux de l'Être Humain et de la Nature, pour les générations présentes et à venir.

### #Transparence

EARTH Garden parc s'engage à communiquer une information globale, claire et cohérente sur l'ensemble de ses activités.

Afin de répondre aux enjeux de la transition écologique et d'environnement, sociétaux et éthiques devenus primordiaux dans notre société, l'association environnementale EARTH Garden parc est engagée dans une démarche de Responsabilité Sociale et Environnementale. Envisagée comme un gage de progrès et de pérennité, elle se dessine comme l'une des clés d'une croissance partagée, profitable pour la société civile et l'environnement au sein desquels nous évoluons.

Les engagements responsables de l'association environnementale EARTH Garden parc sont formalisés par une Charte d'implication Sociale et environnemental, document de référence définissant les objectifs, principes et rôles de chacun. Elle s'accompagne d'un Garden parc, « *tiers lieux d'exposition agroécologique, espace naturel interactif, sources d'inspirations & générateur de vocations* » pilote & model, d'éco-responsabilité permettant à tous les acteurs de participer et de s'investir aux côtés de tous les sociétaires concernés, y compris les personnes précaires (atelier d'insertions).

Dans le cadre de sa **Charte de Responsabilité Sociale et Environnementale**, EARTH Garden parc s'engage à :

- Réduire son empreinte écologique et bâtir un héritage pérenne pour les générations futures,
- Sensibiliser ses visiteurs aux enjeux environnementaux et à l'adaptation des comportements qui en découle,



- Promouvoir la biodiversité et l'égalité des chances, respecter et valoriser la diversité des parcours d'origines et de cultures différentes, avec conception inclusif des personnes précaires,
- Garantir un environnement de travail stimulant et ouvert au dialogue, dans le respect des règles et des normes de travail,
- Favoriser tout au long de leur vie professionnelle le développement des compétences de ses collaborateurs, qui volontairement s'engagent à souscrire aux valeurs de cette charte.



**EARTH Garden parc**, « *tiers lieux d'exposition agroécologique, espace naturel interactif, sources d'inspirations & générateur de vocations* ».

**s'engage dans un modèle agricole fondé sur l'agroécologie, et donc sur la nature et la vie du sol, pour une transition au carrefour d'enjeux économiques, sociétaux et environnementaux social & solidaire.**

## 2.5. Les membres de l'association **EARTH Garden Parc**



**Yves Président**



**Bruno Secrétaire Gestion**



**Guy Trésorier**



**Isaac Vice-Président**



**Rodrick Vice-Président Commercialisation 1% For The Planet**

Le bureau organise la stratégie de l'association, la fait vivre au quotidien, et met en place différents projets.

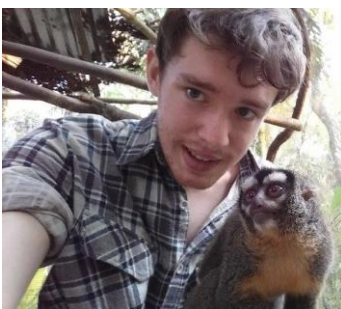


**L'agriculteur régisseur coordinateur Yves CONTRERAS** assure la direction opérationnelle du site. Il coordonne les projets et les parties prenantes au quotidien. Il est l'interlocuteur terrain privilégié.



**L'association est également accompagnée par Tristan FERRE, consultant**

Tristan FERRE SAS est un cabinet à taille humaine de conseil, de coaching et de formation professionnelle, spécialisé dans les activités de l'économie sociale et solidaire, et dans le secteur de l'entrepreneuriat animalier et environnemental.



Anciennement consultant et auditeur pour des cabinets de renommée internationale, créateur d'entreprise, puis directeur d'une grande association régionale, j'accompagne aujourd'hui une vingtaine de projets à impact social et environnemental (fermes pédagogiques, médiation animale, accueil touristique en milieu agricole ou rural, etc.).

### 3. Quelques chiffres clés d'EARTH Garden Parc

**2020** : date de création de l'association EARTH Garden Parc

**1 200 000 €** : c'est le montant total dont l'association a besoin sur 3 ans pour développer ses projets dans le premier site EARTH Garden parc. **Pour démarrer, l'association doit pouvoir collecter a minima 1M€ de dons, subventions et emprunts éventuel.**

**66%** : c'est la proportion qu'un donateur particulier pourra déduire de ses impôts.



**1% For The Planet** : c'est le prestigieux label que peut obtenir une entreprise qui accepte d'offrir 1% de son chiffre d'affaires à l'association. Sachant que jusqu'à 60% de son don pourra être déductible de ses impôts.

<https://www.youtube.com/watch?v=WboTGptmFFk>

[https://www.youtube.com/watch?v=7z-VnZ9D--8&list=PLhqWlwuNA6CIXNHe6-qdcX\\_xXJWHGkMVD](https://www.youtube.com/watch?v=7z-VnZ9D--8&list=PLhqWlwuNA6CIXNHe6-qdcX_xXJWHGkMVD)

**1000 m<sup>2</sup>** : d'après un rapport de l'INRA (2014), c'est la surface dont un permaculteur a besoin de cultiver pour générer un salaire toute l'année, contre 1ha (10 fois plus) en agriculture biologique « classique ».

### 4. Contacter ou soutenir l'association

#### Que recherchons nous aujourd'hui ?

- 1. Des financements** (dons, subventions, prêts, obligations) : 300 000 M€ pour que le projet puisse voir le jour, 1,5 M€ pour tout mettre en place.
- 2. Des pré-commandes** (privatisations par exemple).
- 3. Des bénévoles** pour le développement de l'association.
- 4. Des candidats** pour les différentes concessions du parc (maraîchage, apiculture, ferme pédagogique...): un appel à projets sera prochainement publié.
- 5. Des parrains, marraines**, ainsi que des relais de communication pour nous aider à réaliser le projet.

#### Pour contacter le Régisseur Coordinateur :

Yves CONTRERAS : [egp.president@outlook.fr](mailto:egp.president@outlook.fr) / 07 64 47 28 03

#### Pour faire un don « franc avec reçu fiscal » à l'association :

<https://www.helloasso.com/associations/earth-garden-parc/formulaires/1>

**EARTH-garden-parc.org**



**Environnement Aggradé afin de Régénérer la Terre par l'Humus**

*« Il vient un temps où protester ne suffit plus, après la philosophie, il faut agir, car la plus petite des actions vaudra toujours plus que la plus grande des intentions : il est le plus souvent préférable de regretter d'avoir accompli une action, quitte à en tirer une leçon, plutôt que de regretter de ne pas l'avoir entreprise »*